

... od vývoje po realizaci



Český výrobce zkušebních strojů a automatizace



Padostroj pro rázové zkoušky plastových
trubek dle DIN, EN, ISO, ASTM
řada **DP.2 - DPFest 300-2**

...od vývoje po realizaci

Labor Tech[®]

Výroba zkušebních strojů a automatizace



Na každém detailu záleží...

Klíčové vlastnosti DP.2 – DPFest 300-2

Prvotřídní produkt s parametry na špičkové úrovni ve standardu

Padostroj řady DP.2- DPFest 300-2 slouží pro zkoušení odolnosti proti nárazu plastových trubek dle norem ČSN EN ISO 3127, ČSN EN ISO 11173, ČSN EN ISO 2507 and ASTM D2444. Stroj disponuje celou řadou zkušebních tlouků(trnů) v rozsahu od 0,5 kg / 25 mm průměr až po 16 kg / 90 mm průměr. Součástí zkušební sestavy je teplotní komora pro zkoušení za minusových teplot -20°C.



Robustní vertikální stojanové provedení s vysokou tuhostí, odolností proti dynamickému rušení a životností zaručuje vysokou opakovatelnost výsledků. Bezúdržbový provoz klade malé nároky na servis a preventivní údržbu stroje. Součástí stroje jsou odolné vibrační podložky pro zamezení přenosu vibrací.



Vysoký komfort obsluhy na velmi vysoké úrovni je zajištěn díky ovládání a řízení stroje z dotykového LCD panelu SIEMENS, který je zakomponovaný do rámu stroje a je rovněž snadno a přehledně ovladatelný. Stroj je ergonomicky navržen tak, aby byla manipulace se vzorky a přípravy jednoduchá a především bezpečná.



Řízení stroje je prováděno měřicí a řídicí bezpečnostní elektronikou SIEMENS S7-1200 s intuitivním softwarem DROPTest-S. Tento software umožní automatický zdvih suportu dle požadované **energie, rychlosti nebo dráhy**, s přesným elektronickým dojezdem do definované pozice a s následným řízením celé zkoušky. Připojení k PC – komunikace vedena přes Modbus TCP.



Stroje firmy LABORTECH na základě své koncepce a konstrukce odpovídají všem uvedeným směrnici ES o strojích a zařízeních. Používají se pouze nejmodernější bezpečnostní techniky a osvědčené průmyslové komponenty pracující v souladu s novými bezpečnostními funkcemi dle ENB ISO 13850-SIL 1/PL.



Integrované zařízení jako jsou tlumiče rázu, zařízení zamezující sekundárnímu odrazu, triggovací zařízení pro připojení vysokorychlostní kamery. Příprava pro dodání teplotní komory nebo vysokoteplotní pece jsou u jednotlivých typů strojů v základní konfiguraci.



Integrovaný intuitivní zkušební software SIMPLE Impact zabezpečuje řízení stroje, zobrazení naměřených a nastavených hodnot a částečný sběr dat. Jako vyšší forma sběru dat, databázového ukládání, generování vlastních metod atd., slouží software DROPTest, který Vám zaručí spolehlivé testování.



...od vývoje po realizaci



Výroba zkušebních strojů a automatizace

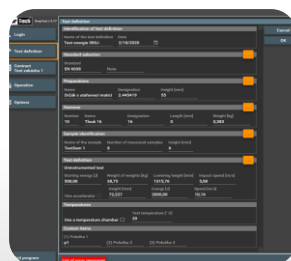
Software DROPTest

Intuitivní software pro rázové zkoušky, který si zamilujete ...

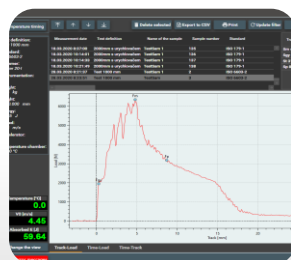
| Standard | Hammer |
|------------|--------------|
| ISO 6603-2 | Striker 20-I |
| ASTM D5628 | Tlouk FA |
| ISO 179-1 | Brit 179-1 |
| EN 6038 | Tlouk 16 |
| ISO 6603-2 | Striker 20-I |
| ISO 6603-2 | Striker 20-I |
| ISO 6603-2 | Striker 20-I |

Vlastnosti software DROPTest – BASIC

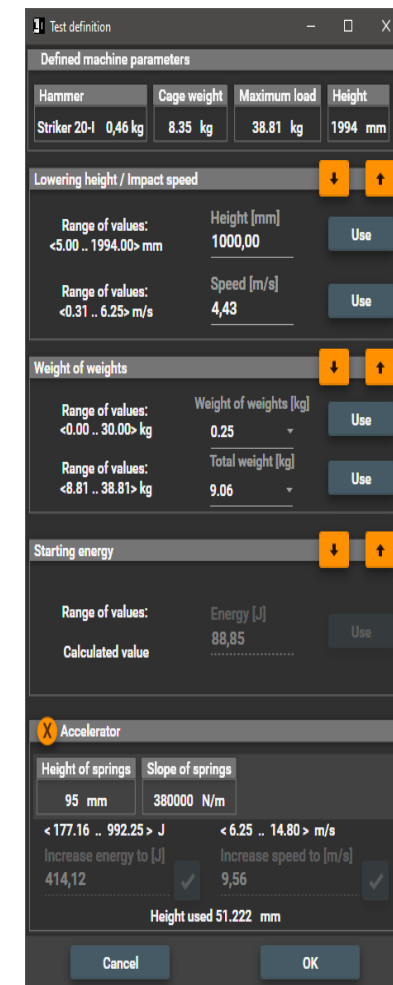
DROPTest – BASIC vám pomůže zvýšit produktivitu a kvalitu zkoušení ve vašich zkušebnách a testovacích laboratořích. Můžete zefektivnit, zpřesnit a zrychlit provádění vašich testů a přizpůsobit své testování prostředí tak, aby bylo snadné pro provozovatele měření mechanických vlastností materiálů metodou volně padajícího závaží, a to bez ohledu na jejich dovednosti. Níže najdete v několika bodech základní vlastnosti softwaru DROPTest:



- Inteligentní, intuitivní a výkonný software určený pro rychlé vertikální rázové zkoušky padajícím závažím, urychlovačem nebo instrumentované zkoušky.
- Digitální zobrazování všech aktuálních hodnot.
- Editovatelné typy vzorků a zkušebních norem včetně modifikace názvu položek.
- Grafická evidence přípravků k jednotlivým normám a pracovním postupům.
- Ukládání naměřených dat do databáze s možností filtrace podle definice, zakázky, data atd.



- Rozsáhlý kalibrační mód je již ve standardu
- Automatické časování chlazení před zkoušením dle EN ISO 148-1 a ASTM E23.
- Přenos dat z teplotní komory, teploměru atd.
- Multijazyčná verze (ČJ, EN, POL, RU, ESP atd.)
- Tisk protokolu ve formátu PDF
- Export dat do CSV – BASIS, nebo do MY SQL a MS SQL
- Časově neomezená licence
- Moduly DROPTest – IF, IFS, M, YR a BR



Na každém detailu záleží...

...od vývoje po realizaci

Labor Tech[®]

Výroba zkušebních strojů a automatizace

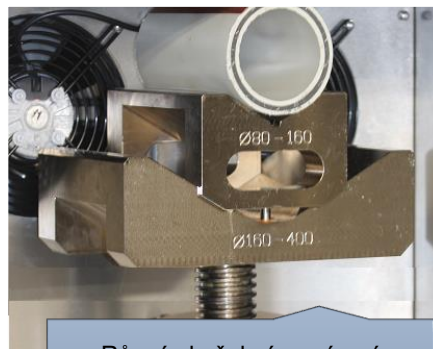


Na každém detailu záleží...

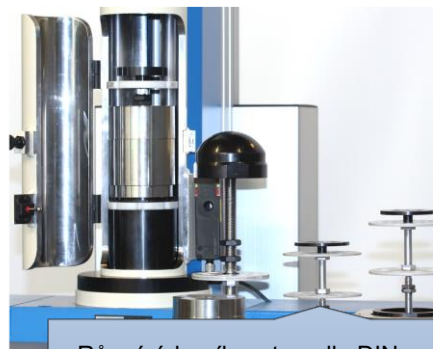
Doplňte si vlastní příslušenství ke stroji!

S naším sortimentem příslušenství vyzkoušíte všechno ...

Velký sortiment různých doplňků a příslušenství včetně softwaru umožní nakonfigurovat stroj přesně podle Vašich představ, technických požadavků a norem. Stačí pouze vyplnit ZDE jednoduchý formulář a my Vám obratem zašleme cenovou nabídku. Nabízíme jak standardní příslušenství, tak i příslušenství „šité na míru“.



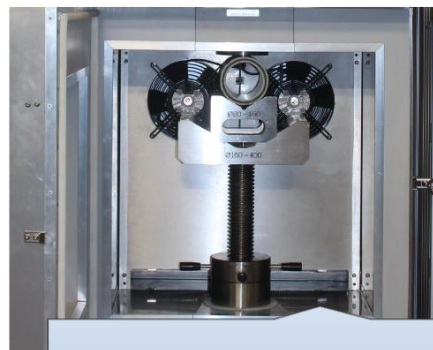
Různé zkušební a upínací přípravky do teplotních komor dle norem a standardů.



Různé úderníky a trny dle DIN, EN, ISO a ASTM norem a standardů.



Vysokorychlostní kamera s triggováním



Teplotní komora s rozsahem od -20°C do $+20^{\circ}\text{C}$,



Intuitivní zkušební software DROPTest produkovaný firmou LABORTECH s různými testovacími moduly

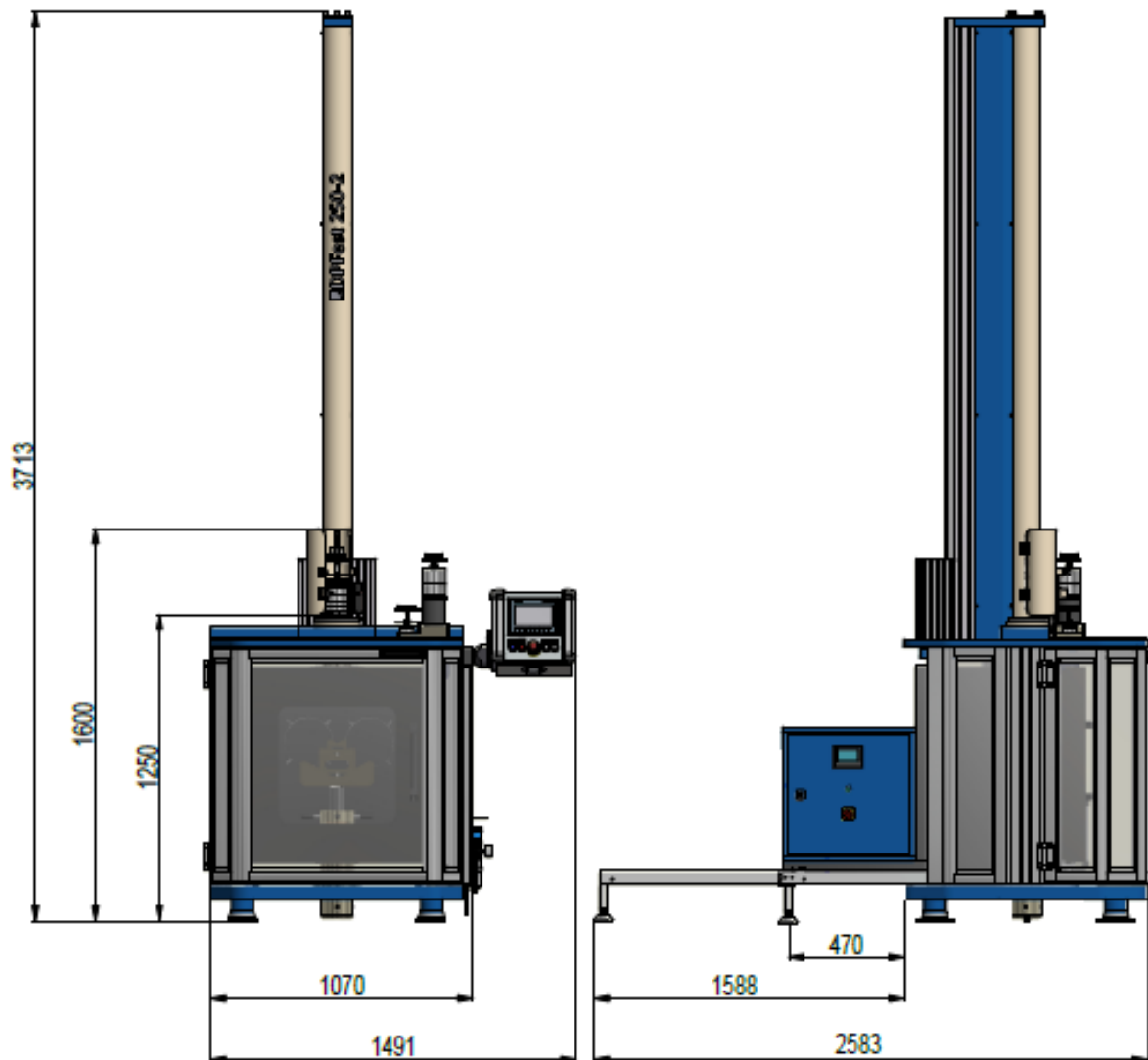
...od vývoje po realizaci

all boss corners

Labor Tech[®]

Výroba zkušebních strojů a automatizace

contact us by phone or
fax, visit our website
www.labortech.cz



Kontakt:

LABORTECH s.r.o.

Rolnická 130a, 747 05 OPAVA, Česká republika
Telefon: +420 553 731 956, +420 553 668 648
E-mail: info@labortech.cz
www.labortech.cz

LABORTECH TRADING s.r.o.

Na Florenci 1686/9, 111 71 PRAHA 1, Česká republika
Telefon: +420 731 656 723, +420 724 020 052
E-mail: trading@labortech.cz
Web: www.labortech.eu

Řada DP.2 - DP.Fest 300-2

| Technická data | Jednotky | DP.Fest 300-2 |
|--------------------------------|----------|---------------|
| Kód produktu | | 1.04021020 |
| Max. nárazová energie | J | 314 |
| Min. výška pádu | mm | 50 |
| Max. výška pádu | mm | 2000 |
| Max. nárazová rychlost | m/s | 6,26 |
| Min. padající hmotnost | kg | 0,5 |
| Max. padající hmotnost | kg | 16 |
| Přesnost kalibrace závaží | % | ±0,5 |
| Přesnost najetí na pozici | mm | ±0,05 |
| Hmotnost stroje | kg | 1165 |
| Teplotní komora TTK6-20 | | |
| Chladicí medium | | Vzduch |
| Rozsah teplot | °C | -20 až 20 |
| Přesnost řízení teploty | °C | ± 0,5 °C |
| Vnitřní rozměry | mm | 500x500x600 |
| Chladivo | | R449A/R170 |
| Rychlost chlazení (na -20 °C) | min | < 30 min |
| Hmotnost komory | kg | 195 |
| Podmínky prostředí | | |
| Teplota pracovního prostředí | °C | +10 ... +35 |
| Skladovací teplota | °C | -25 ... +55 |
| Vlhkost pracovního prostředí | % | <90 |
| Elektrické připojení | | |
| Napájecí napětí / kmitočet | V/Hz | 230 / 50-60 |
| Počet fází | | 1Ph/N/E |
| Příkon | VA | 850 |
| Ostatní | | |
| Barevná kombinace | RAL | 1015, 5015 |



Na každém detailu záleží...