

... od vývoje po realizaci



Český výrobce zkušebních strojů a automatizace



Padostroj pro rázové zkoušky plastových
trubek dle DIN, EN, ISO, ASTM
řada **DP.2 - DPFest 250-2**

...od vývoje po realizaci

Labor Tech[®]

Výroba zkušebních strojů a automatizace



Na každém detailu záleží...

Klíčové vlastnosti stroje DP.2 – DPFest 250-2

Prvotřídní produkt s parametry na špičkové úrovni ve standardu

Padostroj řady DP.2- DPFest 250-2 slouží pro zkoušení odolnosti proti nárazu plastových trubek dle norem **DIN UNE EN 744, ISO 3127, EN 1411 a ASTM D2444**. Stroj disponuje celou řadou zkušebních tlouků(trnů) v rozsahu od **0,5kg / 25mm** průměr až po **16kg / 90 mm** průměr. Součástí zkušební sestavy je teplotní komora pro zkoušení za minusových teplot -20°C.



Robustní vertikální stojanové provedení s vysokou tuhostí, odolností proti dynamickému rušení a životností zaručuje vysokou opakovatelnost výsledků. Bezúdržbový provoz klade malé nároky na servis a preventivní údržbu stroje. Součástí stroje jsou odolné vibrační podložky pro zamezení přenosu vibrací.



Vysoký komfort obsluhy na velmi vysoké úrovni je zajištěn díky ovládání a řízení stroje z dotykového LCD panelu SIEMENS, který je zakomponovaný do rámu stroje a je rovněž snadno a přehledně ovladatelný. Stroj je ergonomicky navržen tak, aby byla manipulace se vzorky a přípravy jednoduchá a především bezpečná.



Řízení stroje je prováděno měřicí a řídicí bezpečnostní elektronikou SIEMENS S7-1200 s intuitivním softwarem DROPTest-S. Tento software umožní automatický zdvih suportu dle požadované **energie, rychlosti nebo dráhy**, s přesným elektronickým dojezdem do definované pozice a s následným řízením celé zkoušky. Připojení k PC – komunikace vedena přes Modbus TCP.



Stroje firmy LABORTECH na základě své koncepce a konstrukce odpovídají všem uvedeným směrnici ES o strojích a zařízeních. Používají se pouze nejmodernější bezpečnostní techniky a osvědčené průmyslové komponenty pracující v souladu s novými bezpečnostními funkcemi dle ENB ISO 13850-SIL 1/PL



Integrované zařízení jako jsou tlumiče rázu, zařízení zamezující sekundárnímu odrazu, triggovací zařízení pro připojení vysokorychlostní kamery. Příprava pro dodání teplotní komory nebo vysokoteplotní pece jsou u jednotlivých typů strojů v základní konfiguraci.



Integrovaný intuitivní zkušební software SIMPLE Impact zabezpečuje řízení stroje, zobrazení naměřených a nastavených hodnot a částečný sběr dat. Jako vyšší forma sběru dat, databázového ukládání, generování vlastních metod atd., slouží software DROPTest, který Vám zaručí spolehlivé testování.



...od vývoje po realizaci

Labor Tech[®]

Výroba zkušebních strojů a automatizace

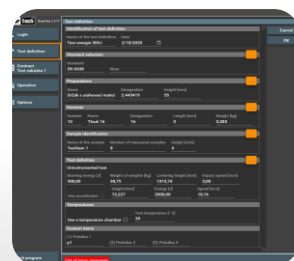
Software DROPTest

Intuitivní software pro rázové zkoušky, který si zamilujete ...

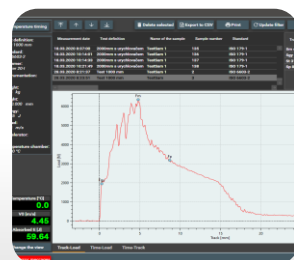
Standard	Hammer
ISO 6603-2	Striker 20-I
ASTM D5628	Tlouk FA
ISO 179-1	Brit 179-1
EN 6038	Tlouk 16
ISO 6603-2	Striker 20-I
ISO 6603-2	Striker 20-I
ISO 6603-2	Striker 20-I

Vlastnosti software DROPTest – BASIC

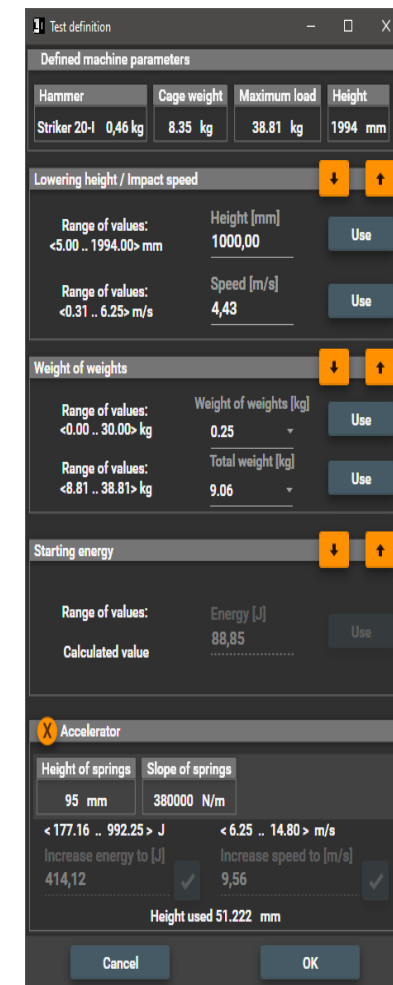
DROPTest – BASIC vám pomůže zvýšit produktivitu a kvalitu zkoušení ve vašich zkušebnách a testovacích laboratořích. Můžete zefektivnit, zpřesnit a zrychlit provádění vašich testů a přizpůsobit své testování prostředí tak, aby bylo snadné pro provozovatele měření mechanických vlastností materiálů metodou volně padajícího závaží, a to bez ohledu na jejich dovednosti. Níže najdete v několika bodech základní vlastnosti softwaru DROPTest:



- Inteligentní, intuitivní a výkonný software určený pro rychlé vertikální rázové zkoušky padajícím závažím, urychlovačem nebo instrumentované zkoušky.
- Digitální zobrazování všech aktuálních hodnot.
- Editovatelné typy vzorků a zkušebních norem včetně modifikace názvu položek.
- Grafická evidence přípravků k jednotlivým normám a pracovním postupům.
- Ukládání naměřených dat do databáze s možností filtrace podle definice, zakázky, data atd.



- Rozsáhlý kalibrační mód je již ve standardu
- Automatické časování chlazení před zkoušením dle EN ISO 148-1 a ASTM E23.
- Přenos dat z teplotní komory, teploměru atd.
- Multijazyčná verze (ČJ, EN, POL, RU, ESP atd.)
- Tisk protokolu ve formátu PDF
- Export dat do CSV – BASIS, nebo do MY SQL a MS SQL
- Časově neomezená licence
- Moduly DROPTest – IF, IFS, M, YR a BR



Na každém detailu záleží...

...od vývoje po realizaci

Labor Tech[®]

Výroba zkušebních strojů a automatizace

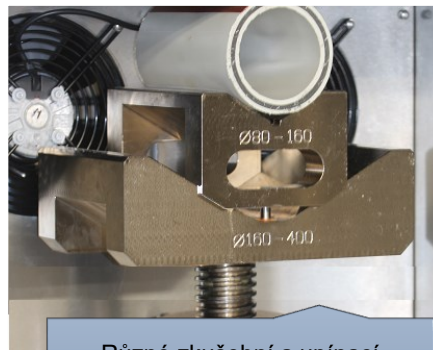


Na každém detailu záleží...

Doplňte si vlastní příslušenství ke stroji!

S naším sortimentem příslušenství vyzkoušíte všechno ...

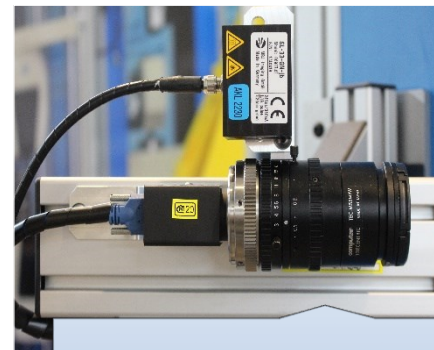
Velký sortiment různých doplňků a příslušenství včetně softwaru umožní nakonfigurovat stroj přesně podle Vašich představ, technických požadavků a norem. Stačí pouze vyplnit ZDE jednoduchý formulář a my Vám obratem zašleme cenovou nabídku. Nabízíme jak standardní příslušenství, tak i příslušenství „šité na míru“.



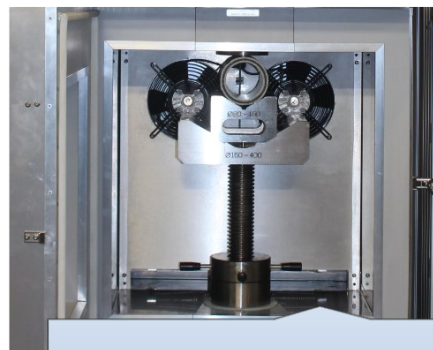
Různé zkušební a upínací přípravky do teplotních komor dle norem a standardů.



Různé úderníky a trny dle DIN, EN, ISO a ASTM norem a standardů.



Vysokorychlostní kamera s triggováním



Teplotní komora s rozsahem od -20°C do $+20^{\circ}\text{C}$,

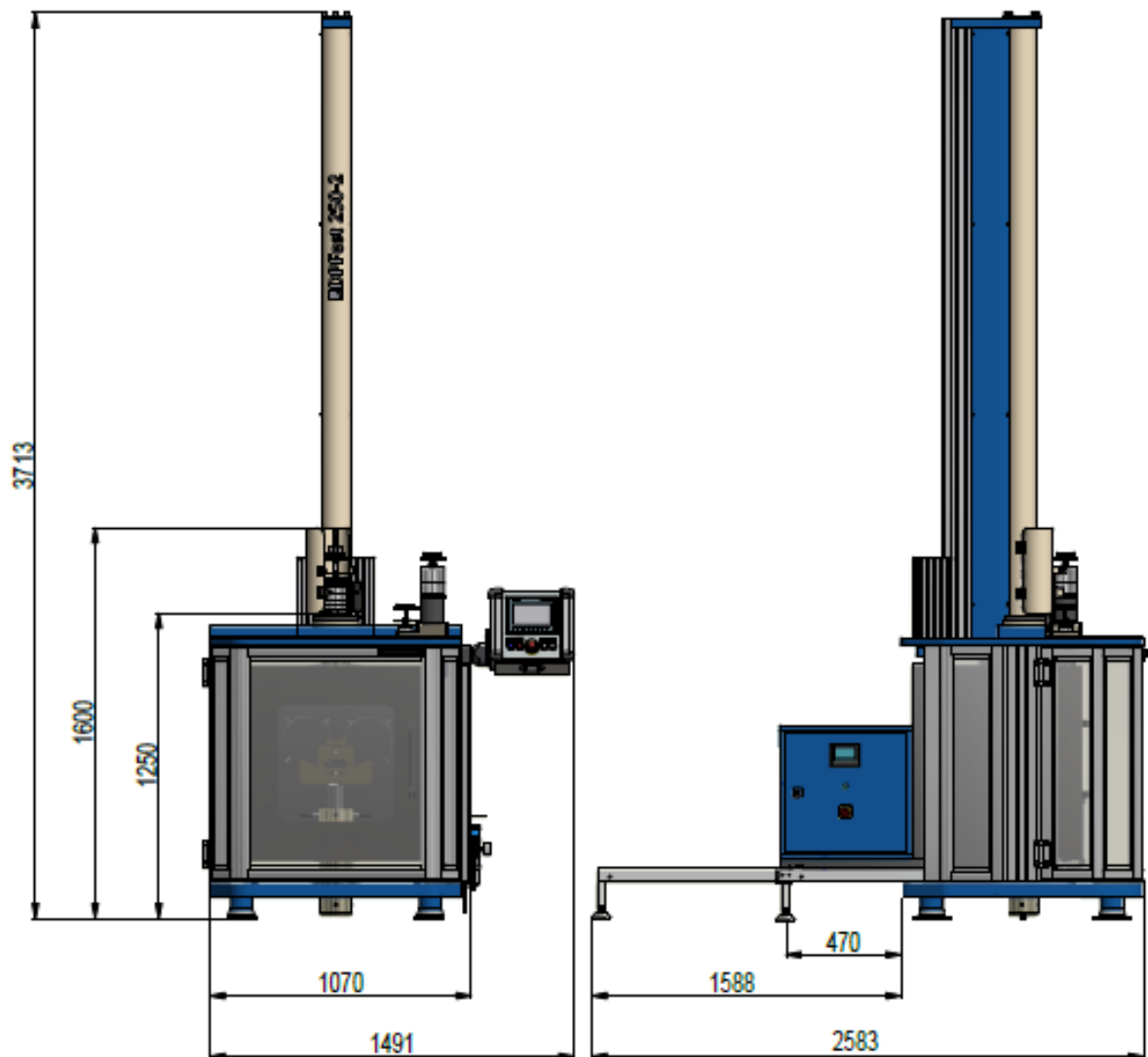


Intuitivní zkušební software DROPTest produkovaný firmou LABORTECH s různými testovacími moduly

...od vývoje po realizaci

Labor Tech[®]

Výroba zkušebních strojů a automatizace



Řada DP.2 - DP.Fest 250-2

Technická data	Jednotky	DP.Fest 250-2
Kód produktu		1.04021020
Max. nárazová energie	J	245
Min. výška pádu	mm	50
Max. výška pádu	mm	2000
Max. nárazová rychlost	m/s	6,26
Min. padající hmotnost	kg	0,5
Max. padající hmotnost	kg	12,5
Přesnost kalibrace závaží	%	±0,5
Přesnost najetí na pozici	mm	± 0,05
Hmotnost stroje	kg	1165
Teplotní komora TKK6-20		
Chladicí medium		Vzduch
Rozsah teplot	°C	-20 až 20
Přesnost řízení teploty	°C	± 0,5°C
Vnitřní rozměry	mm	500x500x600
Chladivo		R449A/R170
Rychlost chlazení (na -20°C)	min	< 30 min
Hmotnost komory	kg	195
Podmínky prostředí		
Teplota pracovního prostředí	°C	+10 ... +35
Skladovací teplota	°C	-25 ... +55
Vlhkost pracovního prostředí	%	<90
Elektrické připojení		
Napájecí napětí / kmitočet	V/Hz	230 / 50-60
Počet fází		1Ph/N/E
Příkon	VA	850
Ostatní		
Barevná kombinace	RAL	1015, 5015



Na každém detailu záleží...

...od vývoje po realizaci

Labor Tech[®]

Výroba zkušebních strojů a automatizace



Na každém detailu záleží...

Proč si koupit stroje řady DP od firmy LABORTECH?

Protože nabízíme vše od A až po Z, tzn. od vývoje až po realizaci ...

- Inženýrské služby

LABORTECH nabízí kompletní sadu profesionálních inženýrských služeb, včetně systémového inženýrství, konzultačních služeb při zkouškách a návrhů zařízení.

- Školení a výcvik

Aplikační technici firmy LABORTECH pravidelným školením operátorů a obsluhy zkušebního zařízení zvyšují odbornou způsobilost práce na padostrojích strojích

Naše zkušební stroje mohou pracovat 24 hodin denně, 7 dní v týdnu, 365 dní v roce. Po celou dobu Vám poskytujeme On-line servis našimi kvalifikovanými aplikačními a servisními technikami na telefonní lince +420 602 527 577.

- On-line servis a údržba

Zkušební laboratoře musí kalibrovat svá zkušební zařízení, aby byla zajištěna přesnost v souladu se zákonem o metrologii. LABORTECH poskytuje špičkové, kalibrační služby.

- Kalibrace a nastavení

...od vývoje po realizaci

Labor Tech[®]

Výroba zkušebních strojů a automatizace



Na každém detailu záleží...

LABORTECH ve světě

Kde najdete naše zastoupení...



Kontakt:

LABORTECH s.r.o.

Rolnická 130a, 747 05 OPAVA, Česká republika

Telefon: +420 553 731 956, +420 553 668 648

E-mail: info@labortech.cz

Web: www.labortech.cz

GPS: 49°57'05.1"N

17°54'04.4"E

LABORTECH TRADING s.r.o.

Na Florenci 1686/9, 111 71 PRAHA 1, Česká republika

Telefon: +420 731 656 723, +420 724 020 052

E-mail: trading@labortech.cz

Web: www.labortech.eu