

Od vývoje po realizaci

Labor Tech[®]

Český výrobce zkušební techniky a automatizace



Statické servohydraulické
zkušební stroje řada
H.1 – LabTest 6.200 – 500
s fixním příčnickem.



Výroba zkušebních strojů a automatizace

Statické servohydraulické zkušební stoje

Bezpečné, spolehlivé a přesné s vysokou tuhostí a opakovatelností

Firma LABORTECH je velmi silným hráčem na světě v oblasti výroby statických hydraulických zkušebních strojů určených do všech oblastí využití. Jedná se o kontroly kvality, výzkumné a vývojové projekty, AUTOMOTIVE průmysl a sériového zkoušení atd.. Disponujeme portfoliem univerzálních zkušebních strojů pro zkoušky v tahu, tlaku, ohybu, smyku a krutu při namáhání vzorků i celých výrobků, přesné zkušební lisy nebo stroje pro tahové zkoušky modulárního provedení. Všechny námi vyráběné modifikace hydraulických zkušebních strojů jsou navrženy tak, ať se může zákazník plně spolehnout na jeho funkci i při plnění náročnějších úkolů v oblasti mechanického zkoušení materiálů.



Naším cílem je poskytovat našim zákazníkům moderní technická a technologická řešení podpořená nezbytnými službami v oblasti zkušebnictví. Rádi Vám poradíme, jak vybrat vhodný zkušební stroj, který by odpovídal Vaším požadavkům a potřebám. Intuitivní a bezproblémové používání zkušebních softwarů Test&Motion+ a DYNPACK vám zaručí spolehlivé a přesné testování.



Klíčové vlastnosti řady H.1

Prvotřídní produkt s fixním pracovním prostorem, ale velkými možnostmi



Robustní vertikální stojanové provedení s **fixním příčником** disponuje vysokou tuhostí, mechanickou odolností a životností zaručující 100% opakovatelnost výsledků. **Tato řada disponuje fixní výškou pracovního prostoru s podporou zkušební válce se zdvihem až 500 mm.** Stroj je ergonomicky navržen tak, ať manipulace se vzorky a přípravy je jednoduchá a především bezpečná.



Vysoký komfort obsluhy stroje na velmi vysoké úrovni díky dálkovému ovládači RMCi s LCD displejem, disponující nezávislým ovládáním stroje řízení pohybu stroje, čelistí, extenzometru, posuvu traverzy, startu zkoušky a především integrovaným CENTRAL STOP tlačítkem..



Řízení stroje je prováděno novou měřicí a řídicí elektronikou řady EDCi se vzorkovací frekvencí 2,5 nebo 10 kHz. Rozlišovací úroveň analogových signálů ± 250.000 dílků (20 ms). Interní frekvence 64 bit, sběr dat 32 bit, AD 24 bit, aritmeticky. Integrovaná RS232 pro VIDEO extenzometry. Připojení k PC - Ethernet 10/100 Mbit, USB 2.0



Stroje firmy LABORTECH na základě své koncepce a konstrukce odpovídají všem uvedeným směrnici ES o strojních a zařízeních. Používají se pouze nejmodernější bezpečnostní techniky a osvědčené průmyslové komponenty pracujícím v souladu s novými bezpečnostními funkcemi dle ENB ISO 13850-SIL 1/PL



Součástí každého servohydraulického zkušební řady H.1 je kompaktní hydraulický agregát řady HAS pracující s max. konstantním tlakem 350 bar. Monitoring všech stavů HA provádí jednotka HALT 16 s PLC Simatic a LCD displejem. Protihlukový kryt v základu HA zaručuje hlučnost nižší než 62 dB.



Intuitivní zkušební software Test&Motion+ - BASIC produkovaný firmou LABORTECH Vám zaručí spolehlivé testování. Pomůže Vám zvýšit produktivitu a kvalitu zkoušení ve vašich zkušebnách a testovacích laboratořích za využití různých modulů k jednotlivým testovacím normám.



Od vývoje po realizaci

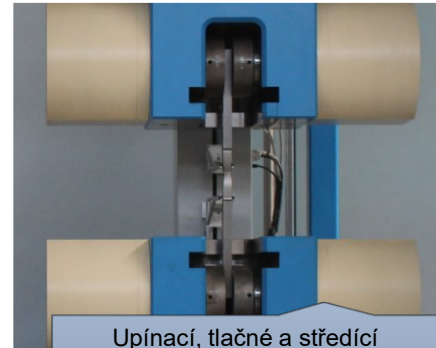
Labor Tech[®]

Výroba zkušebních strojů a automatizace

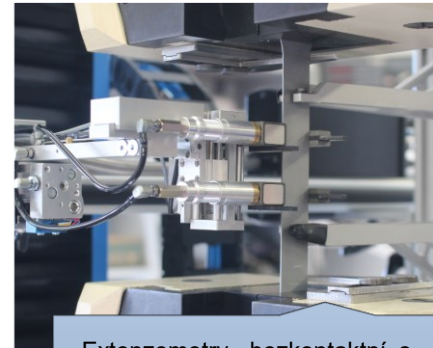
Vytvořte si vlastní konfiguraci stroje!

S naším sortimentem příslušenství vyzkoušíte všechno ...

Velký sortiment různých doplňků a příslušenství včetně software umožní nakonfigurovat stroj přesně podle Vašich představ, technických požadavků a norem. Stačí pouze vyplnit [ZDE](#) jednoduchý formulář a my Vám obratem zašleme cenovou nabídku. Nabízíme jak standardní příslušenství, tak i příslušenství „šité na míru“.



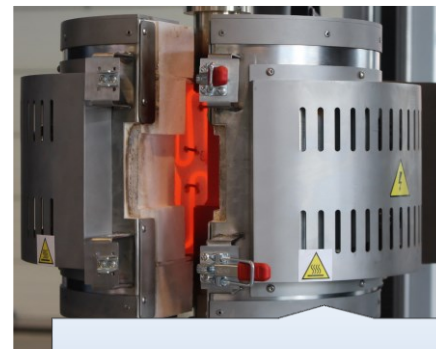
Upínací, tlačné a středící přípravky. Výběr podle jmenovité síly, povrchu, četnosti zkoušení, normy atd.



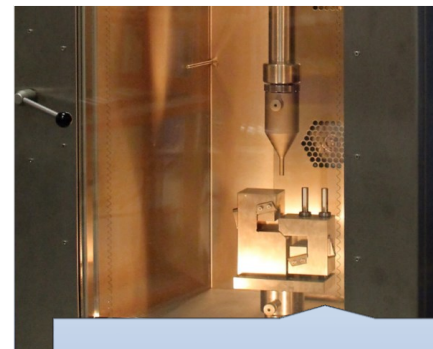
Extenzometry - bezkontaktní, s omezenou deformací, do úplné deformace.



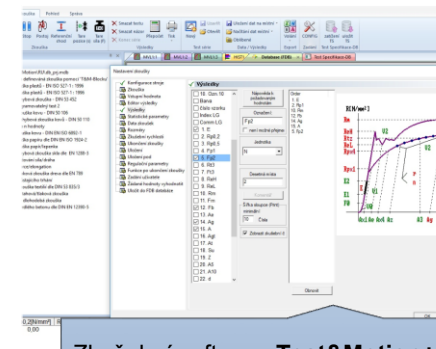
HAS – hydraulické agregáty určené pro statické zkoušky s integrovanou diagnostikou HALT 16 – Simatic.



Vysokoteplotní pece do teplot 1600°C.



Teplotní komory s rozsahem od – 196°C do + 350°C.



Zkušební software **Test&Motion** + dodávaný firmou **LABORTECH** s různými testovacími moduly.



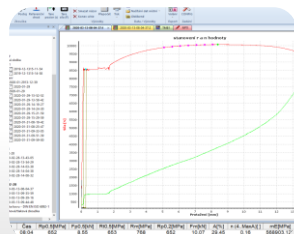
Na každém detailu záleží...



Výroba zkušební techniky a automatizace

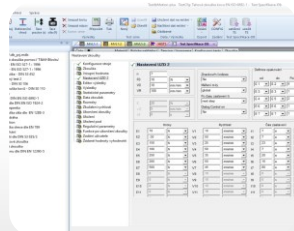
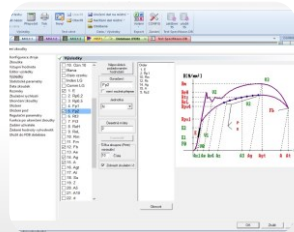
Software Test&Motion+

Intuitivní software pro tahové a tlakové zkoušky, který si zamilujete ...



Vlastnosti software Test&Motion+ – BASIC

Test&Motion+ - BASIC - inteligentní, intuitivní a výkonný software, který Vám pomůže zvýšit produktivitu a kvalitu zkoušení ve vašich zkušebnách a testovacích laboratořích. Můžete zefektivnit, zpřesnit a zrychlit provádění vašich testů a přizpůsobit své testování prostředí tak, aby bylo snadné pro provozovatele měření mechanických vlastností materiálů v tahu, tlaku ohybu a krutu s podporou norem EN, ISO, DIN, ASTM a GOST.



- Neomezený počet zkušebních metod.
- Modulový systém knihoven navržených pro normované zkoušky - k výběru pro aktivaci.
- Vyhodnocení volitelných parametrů: maximální síla, pevnost, protažení, tažnost, napětí, 5-ti různých referenčních bodů atd..
- Graf v reálném čase, možnost individuálního zpracování po zkoušce
- Hromadné grafy, Zoom, sériové zkoušení
- Export dat do ASCII, EXCEL, WORD, Eclipse, Diadem, Q-DAS,
- Nastavení upínací délky pro každou metodu
- Zobrazení více veličin na osách x, y
- Online zobrazení až 6 grafů s libovolnými veličinami v ose x, y
- Ovládání rychlosti posuvu v závislosti na protažení, síle, napětí, tažnosti, atd..
- Softwarové ovládání hydraulických a pneumatických čelistí, teploty, automatického průtahoměru
- Přijímání rozměrů vzorků z periferních zařízení
- Sběr dat z analogových a digitálních externích měřidel
- Nastavení uživatelských práv, přihlášení obsluhy
- Vlastní nastavení výsledků zkoušky
- Automatické ukládání výsledků dle zvoleného stromu, databáze
- Statistické vyhodnocení
- 12 jazykových mutací (Cs,En,De,Fr,Pl,It,Es,Ru,Nl,Tr,Zh,Pt)

OK	Datum	Čas	Rm [MPa]	Rp0.2 [MPa]	Fm [N]
1	23.04.19	13.27	24	13	4396.60
2	23.04.19	14.02	35	20	4401.60
3	23.04.19	14.17	35	32	4345.80
4	23.04.19	14.23	0	0	0.00

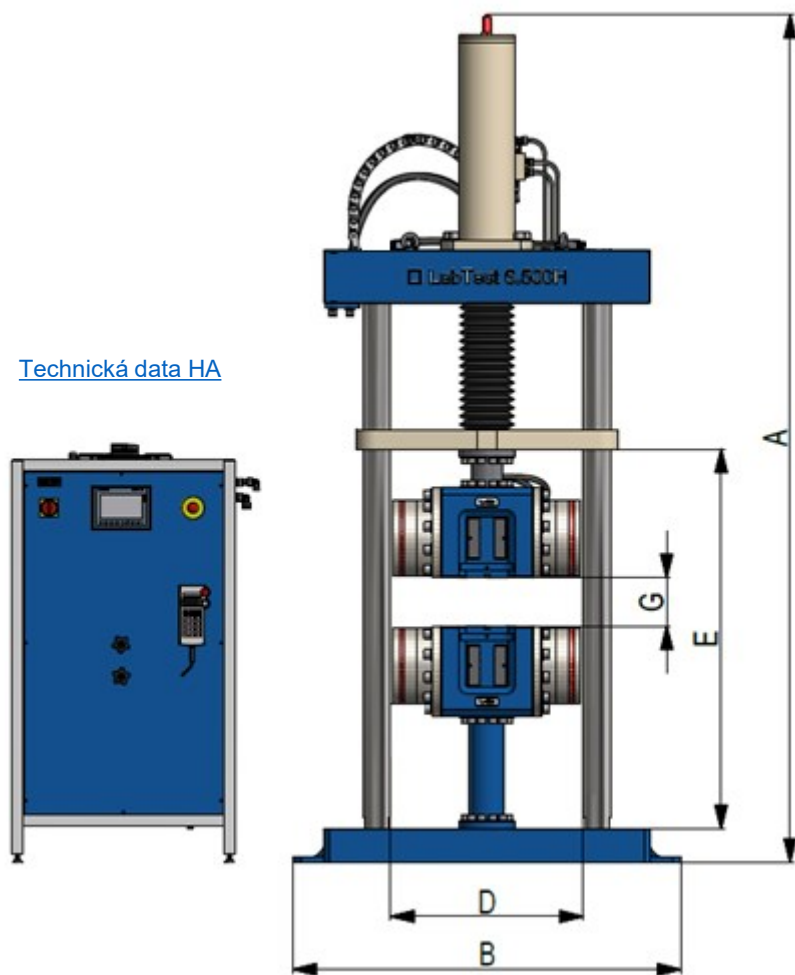


Od vývoje po realizaci

Labor Tech

Výroba zkušebních strojů a automatizace

[Technická data HA](#)



Rozšiřitelné příslušenství

Moduly pro hydraulické čelisti – klínové, s bočním přitlakem - viz [katalogový list](#)

Různé typy hydraulických agregátů HAS nebo HAS-G – viz [katalogový list](#)

Řada H.1 – s fixním příčnickem

Technická data	Jednotky	6.200H.1	6.300H.1	6.500H.1
Kód produktu		1.08010017	1.08010217	1.08010417
Maximální zatížení	kN	200	300	500
Tuhost stroje při max. síle	kN/mm	640	620	640
Max. zkušební rychlost**	mm/min	620	410	520
Přesnost řízení rychlosti	%	±0,05	±0,05	±0,05
Přesnost měření				
Třída přesnosti 1 – měření od ..	kN	0,6	0,9	1,5
Třída přesnosti 0,5 – měření od ..	kN	2	3	5
Rozlišení snímače dráhy	µm	0,1	0,1	0,1
Přesnost polohování	mm	± 0,01	± 0,01	± 0,01
Rozměry a hmotnost stroje				
Výška stroje - A	mm	2271	2300	2742
Šířka stroje - B	mm	920	920	1390
Hloubka stroje - C	mm	623	623	623
Výška pracovního prostoru - E	mm	1120	1250	1464
Šířka pracovního prostoru - D	mm	620	620	670
Zdvih pístu - G	mm	500	500	500
Hmotnost stroje*	kg	1340	1550	1790
Podmínky prostředí				
Teplota pracovního prostředí	°C	+10 ... +35	+10 ... +35	+10 ... +35
Skladovací teplota	°C	-25 ... +55	-25 ... +55	-25 ... +55
Vlhkost pracovního prostředí	%	<90	<90	<90
Elektrické připojení				
Napájecí napětí / kmitočet	V/Hz	400 / 50-60	400 / 50-60	400 / 50-60
Počet fází		3Ph/N/E	3Ph/N/E	3Ph/N/E
Příkon*	kVA	4	4	8,5
Barevná kombinace	RAL	1015, 5015	1015, 5015	1015, 5015

Technické změny vyhrazeny v průběhu vývoje, parametry stroje při pokojové teplotě, * bez čelistí a snímače **standardní HA



Na každém detailu záleží...



Výroba zkušebních strojů a automatizace

Technická specifikace řady H.1

Co ještě musíte vědět ...



Bezpečnost

Bezpečnost odpovídá evropské bezpečnosti strojů CE směrnice (89/392 / EHS a 91/368 / EHS - bezpečnost strojů EN60204-1: 1992). Funkce nouzového zastavení elektricky vyruší pohon hydraulického agregátu a celého stroje. Všechny bezpečnostní systémy jsou dvouokruhové a zabezpečené proti selhání.



Minimální konfigurace počítačové sestavy pro software Test&Motion

PC-Standard - Procesor: min. dvě jádra, min. 2,5 GHz, Operační paměť: min. 4GB, Pevný disk: HDD min. 500GB nebo SSD min. 120GB, Grafická karta: integrovaná v procesoru, síťový konektor: min. 2x, Mechanika: DVD RW, klávesnice, myš, min. 2x USB 3.0, operační systém: MS Windows 10 Pro

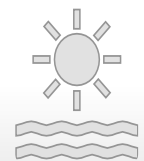
Monitor-Standard - LCD monitor, rozlišení 1920x1080 a vyšší



Servis

STANDARD servis - naše zkušební stroje mohou pracovat 24 hodin denně, 7 dní v týdnu, 365 dní v roce. Po celou dobu Vám poskytujeme On-line servis našimi kvalifikovanými aplikačními a servisními technikami na telefonní lince +420 602 527577.

LABWEBservis - Služba po telefonu za pomoci vzdáleného přístupu poskytovaná zaměstnancem firmy LABORTECH. Do 10 min ZDARMA, dále dle ceníku LABORTECH



Podmínky prostředí a provozu

Napájecí napětí - Garantovaný spolehlivý provoz našich strojů je možný při obvyklých odchylkách (napájecí napětí $\pm 10\%$, frekvence $\pm 1\%$ tzn. 230V - 1f nebo 400V - 3f).

Elektromagnetická kompatibilita (EMC) - Naše zkušební systémy jsou navrženy v souladu s platnými směrnici EMC.

Okolní prostředí - Je třeba dodržovat rozsah pracovních teplot a vlhkostí dle doporučení výrobcem zabezpečit stroj proti korozi, rázům, vibracím, oscilacím atd.



CERTIFIKÁT

Certifikační orgán systémů managementu č. 3053
TUV SÚD Czech s.r.o.
pobočka, Brno, Společnost



LABORTECH, s. r. o.
Rohovská 1543/138a
CZ - 602 00 Olomouc, Katedrální
IČ: 62399020

Seznam pracovišť / příslušných certifikátů je uveden v příloze tohoto certifikátu, které je jeho neoddělitelnou součástí a obsahuje 1 stranu.

základní a podkladní systém managementu kvality v oblasti výroby, výroby, prodeje, servisu a modernizace školení a laboratorní techniky

Na základě vypracování auditu, číslo č. 12.029.183 bylo provedeno opatření nápravných opatření

ČSN EN ISO 9001:2016

Tento certifikát je platný od 15.10.2019 do 15.10.2022
Registrační číslo certifikátu: 12.029.183



Práva: 10.10.2019

Práva: 10.10.2019

Práva: 10.10.2019

Práva: 10.10.2019

Práva: 10.10.2019

Práva: 10.10.2019

Práva: 10.10.2019

Práva: 10.10.2019

Práva: 10.10.2019

Práva: 10.10.2019



Od vývoje po realizaci

Labor Tech[®]

Výroba zkušebních strojů a automatizace



Na každém detailu záleží...

LABORTECH ve světě

Kde najdete naše zastoupení...



Kontakt:

LABORTECH s.r.o.

Rolnická 130a, 747 05 OPAVA, Česká republika

Telefon: +420 553 731 956, +420 553 668 648

E-mail: info@labortech.cz

Web: www.labortech.cz

GPS: 49°57'05.1"N

17°54'04.4"E

LABORTECH TRADING s.r.o.

Areál VVÚD Praha, Na Florenci 1686/9, 111 71 PRAHA 1, Česká republika

Telefon: +420 731 656 723, +420 724 020 052

E-mail: trading@labortech.cz

Web: www.labortech.eu