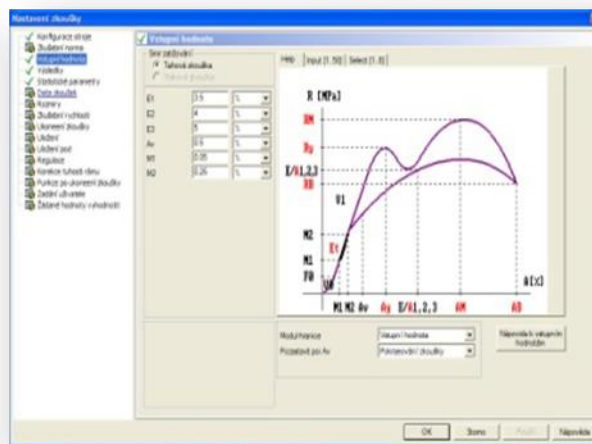
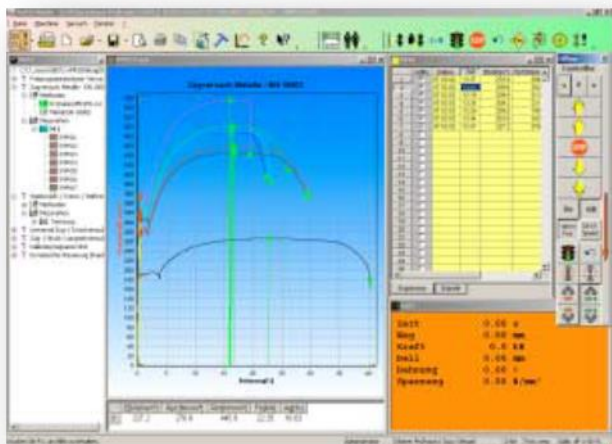


Informace o výrobku Test & Motion® - zkušební testovací software



Popis zkušební software Test & Motion®

Software ke zkoušení by měl splňovat následující:

1. zobrazit všechno, **co chcí**
2. vyhodnotit všechno, **co potřebuji**
3. vyvolat vše, **co si přeji**

Náš nový 32 bitový zkušební testovací program **Test & Motion** byl vyvinut modulárním způsobem a splňuje všechny tři úkoly. Skládá se ze základního software s jednoduchým, ale adaptabilním testem tah/tlak a z různých dalších typů modulů, které se dají aplikovat pro téměř všechny druhy zkoušek. Modul blokového programování umožňuje individuální formu průběhu zkoušky. V našem software je možné zobrazit všechny druhy zdrojů signálů: obvyklé jsou síla, dráha a tažnost, ale mohou být indikovány další snímače nebo jiné vypočtené křivky: Tloušťka vzorku, teplotu, váhu atd. stejně tak možné získat jako výsledky přes I/Os. Naměřené průběhy se potom variabilně zobrazují v osách x a y nebo se udávají digitálně jako hodnoty.

Test&Motion je to kompletní software pro testování materiálů v tahu, tlaku, ohybu, stříhu, cyklickém zatěžování, který podporuje **ČSN, DIN, EN, ISO, ASTM, GOST normy** a jiné průmyslové standardní testovací metody. Součástí programu je přenos dat, řízení stroje, grafický záznam o provedené zkoušce, tabulka naměřených hodnot a statistický výpočet. Program využívá operační systém MS Windows.

Výsledky zkoušky mohou být zaznamenávány graficky v reálném čase. Na konci zkoušky se nabízí také možnost individuálního zpracování. - **záznam více křivek také i s přesazením - Zvětšování pomocí Zoom - značení bodů**

Nedílnou součástí zkušebních strojů LabTest je software **Test & Motion**, který vám pomůže zvýšit produktivitu a kvalitu zkoušení ve vaší testovací laboratoři. Můžete změnit pořadí

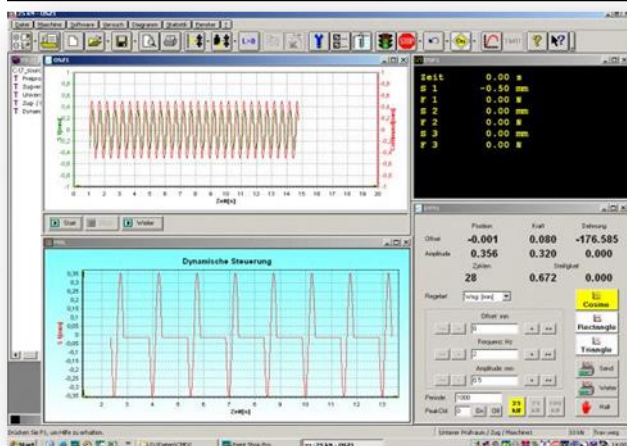
vašich testů na vhodný způsob, jakým chcete pracovat a přizpůsobit své testování prostředí, aby bylo snadné pro provozovatele měření mechanických vlastností materiálů, bez ohledu na jejich dovednosti.

Vlastnosti software Test & Motion®

- jednoduchý, induktivní a výkonný
- na míru střížené a praxí vyzkoušené aplikace libovolně definovatelné všechny druhy tisku protokolů
- Individuální programování souborů
- soubor programů pro vlastní individuální zkoušení
- přímo dostupné téměř všechny standardní způsoby vyhodnocování
- zvláštní specifické aplikace „šité zákazníkům na míru“
- digitální zobrazování všech kanálů
- editovatelné kanály
- rozsáhlá statistika výsledků
- ukládání výsledných dat ve formátu ASCII, SQL a Excel soubor
- přenos dat z dalších přístrojů, např. dotykový tloušťkoměr, váhy atd.
- kompatibilita s každým EDC box systémem od firmy LABORTECH
- možnost doplnění více dodatečných kanálů
- rychlé a racionální zkoušení
- multijazyčná verze (česky, anglicky, polsky, rusky atd.)
- tisk protokolu v různých jazykových mutacích
- instalace na jakýkoli počítač bez použití licence

Volné programování v software Test & Motion®

Tato aplikace modulu umožňuje zřetězení libovolného počtu bloků v provozním zatížení. Pro každý blok, jsou definovány jednotlivé výkonnostní kritéria (např. předem nastavené napětí, deformace, atd.) a různé rychlosti deformace. Tento modul umožňuje zcela volný výběr testovacích sekvencí, které může uživatel vytvářet sám.



DynPack - software pro dynamické zkušební stroje

Test & Motion DynPack softwarový modul byl vyvinut pro řízení dynamických testovacích strojů. Shromažďuje a zpracovává data rychlostí až 1 kHz přes více jak 8 kanálů.

DynPack komunikuje současně s několika EDC systémy. Tímto způsobem umožňuje ovládání dvou-nebo tří-osa systému. DynPack má funkční generátor, který může generovat sinusový, obdélníkový a trojúhelníkový signál.

Basis - Test & Motion software se zkouškou tah/tlak.

- obslužná plocha pro všechny T & M moduly
- zkouška je přizpůsobitelná pro téměř všechny aplikace
- obslužná plocha programu, zadávání parametrů a ukládání do paměti grafické x, y zobrazování on-line
- X a Y osy stupňovitě jako: Síla, napětí, dráha přičníku, tažnost, technická tažnost, čas (počínaje začátkem zkoušky), skutečná tažnost, nominální tažnost, čas a definovaný vstupní signál
- zjišťování 5 hodnot na v osách x, y, maximum, roztržení jako hodnotu x, y, odpovídající měření při zkouškách v tlaku
- připojení k systému LIM
- statistické funkce: průměrné, min./max. hodnoty, rozsah, střední hodnoty, standardní odchylky, statistická jistota atd.
- Zobrazování zkušebním strojem přenos dat; síla, dráha přičníku, tažnost a definice vstupních signálů.

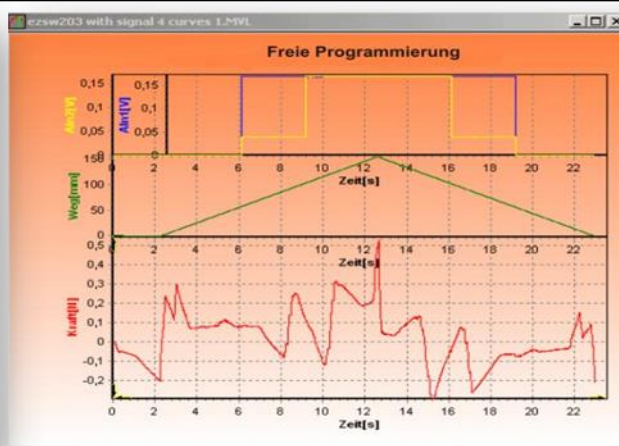
Grafika - Test & Motion

Výsledky zkoušky mohou být zaznamenávány graficky v reálném čase. Na konci zkoušky se nabízí také možnost individuálního zpracování.

- záznam více křivek také i s přesazením
- zvětšování pomocí Zoom
- značení bodů
- zadávání textů do grafiky
- dvě veličiny v jedné ose a další

Výrobce:

LABORTECH s.r.o., Rolnická 130a, 747 05 Opava, Tel.: +420 553 731 956, +420 553 775 327
 Mob.: +420 602 527 646, +420 731 656 723, info@labortech.cz, www.labortech.cz, Česká republika



Volné programování v software Test & Motion®

Tato aplikace modulu umožňuje zřetězení libovolného počtu bloků v provozním zatížení. Pro každý blok, jsou definovány jednotlivé výkonnostní kritéria (např. předem nastavené napětí, deformace, atd.) a různé rychlosti deformace. Tento modul umožňuje zcela volný výběr testovacích sekvencí, které může uživatel vytvářet sám.

Zkušební moduly Test & Motion®

Test & Motion software obsahuje více jak 100 zkušebních metod a norem.

- Kovy tah/tlak a zkoušky v ohybu dle DIN a EN
 - ISO 6892-1, DIN 50106, DIN 50110
 - DCPD metody
 - Cyklické únavové zatěžování kovů
- Plasty – tah, tlak, ohyb
 - EN ISO 527-1, EN 20604, DIN 53452, DIN 53504,
 - DIN 53457, DIN 53456, EN 600,
 - Creepové moduly DIN 19537, ISO 899-1
 - Zkouška tvrdosti plastů EN ISO 2439 atd.
- Textil – tah, tlak,
 - DIN 53 835/3, DIN 53868, DIN 53507/53 539
 - Geotextilie EN ISO 10319
 - Zkoušení chirurgických tkanin
- Stavební materiály
 - ¼ bodový ohyb LOP
 - CBRTtest
 - Marschall test DIN 1996
 - Statický Yongův modul ONORM B 3303
 - Cross sill test DIN EN 13230 atd.
- Papír
 - EN ISO 1924, DIN 53 121
 - Kompresní test (RCT,CCT,CMT,CLT,ECT,FCT)
- Keramika
 - DIN EN 843-1, EN 993-6
- Pružiny
- Speciální aplikace
- Zákaznické aplikace
- Torzní zkoušení tenze/torze

