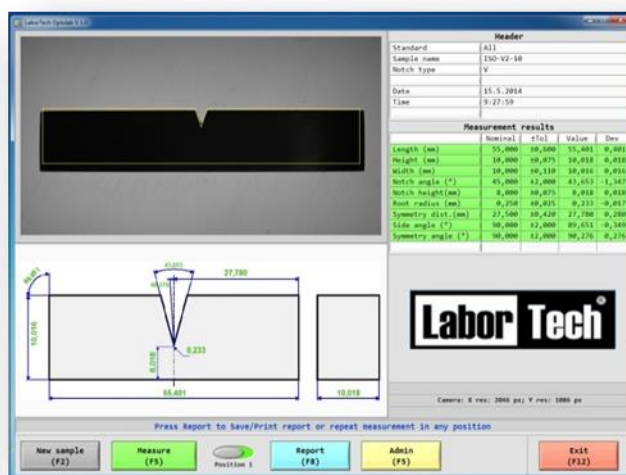
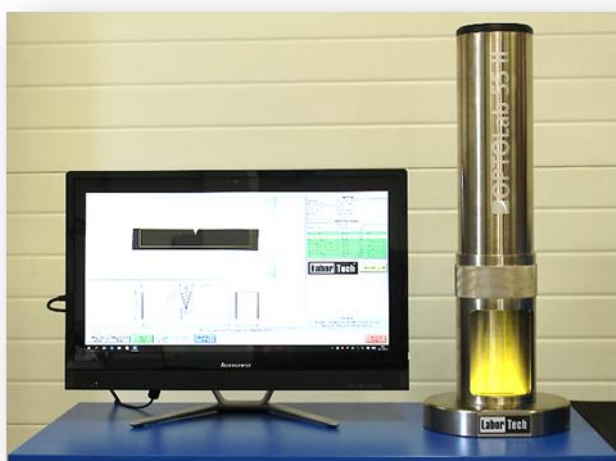


## Informace o výrobku

### Optické zařízení pro automatickou kontrolu rozměrů vzorků OPTOLab 55 II



#### Použití přístroje

Optická kontrola rozměrů vzorků OPTOLab 55 II generace slouží ke kontrole rozměrů vzorků určených pro zkoušky vrubové houževnatosti na vstupních a výstupních kontrolách, ve zkušebnách a laboratořích. Zařízení je způsobilé pro použití v systémech jakosti podle ISO 9001:2009.

Zařízení bylo navrženo tak, že ve spojení s vrubovačkou VRE tvoří ucelené pracoviště, které zabezpečuje 100% vzorky pro vrubovou houževnatost.

#### Popis zařízení, vlastnosti a funkce

- Zkušební zařízení je tvořeno zkušebním stojanem, který je robustní a zabezpečuje vysokou stabilitu při měření.
- Ideální ergonomický design
- Součástí zkušebního stojanu je speciální anti vibrační podložka, která eliminuje chvění z okolního prostředí a bajonetové uzavírání pracovního prostoru.
- Automatické, přesné, rychlé a bezkontaktní odměřování vzorků do 5 sec s barevnou optickou vizualizací.
- Díky telocentrickému objektivu je možno měřit i vzorky s menší šířkou bez nutnosti úprav.
- Spodní prosvětlení vzorků s ochranou proti poškrábání
- Ovládání přes dotykový LCD nebo přes klávesnici.
- Možnost integrace do software pro zkoušku vrubové houževnatosti ImpactTest.
- Přístroj splňuje všechny potřebné bezpečnostní požadavky, jako je EN ISO 12100:2010, EN356, DIN 51333, EN ISO 13849 a další evropské normy
- Integrace do robotického systému BLUE RUNNER.

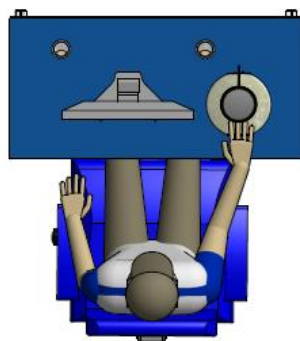
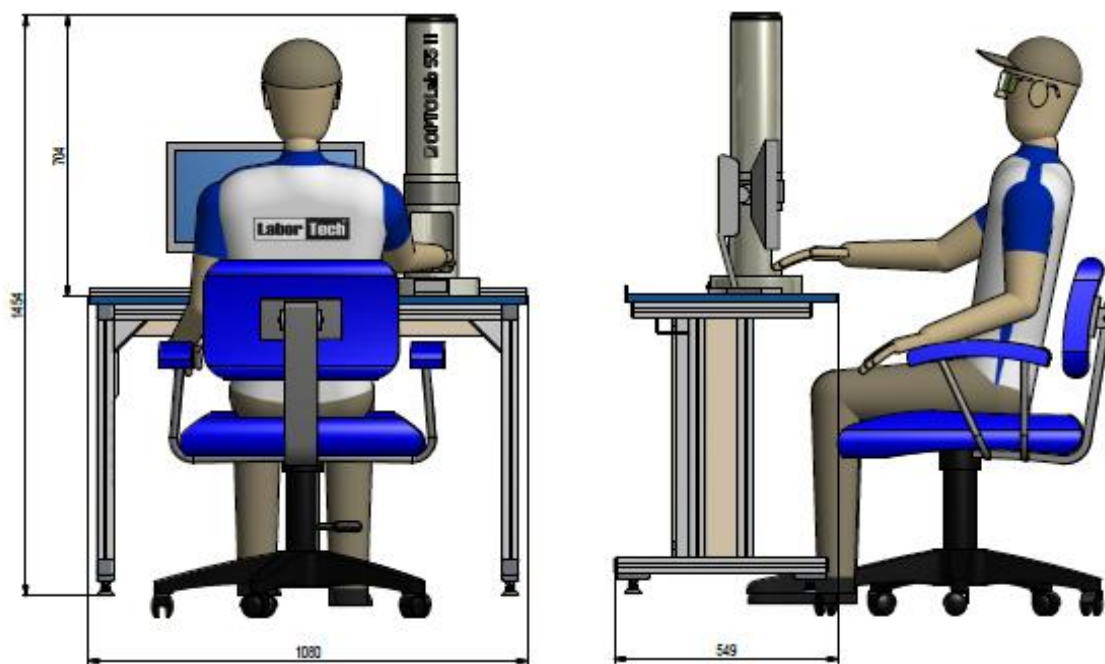
#### Vlastnosti software OPTOLab® - FULL

**OPTOLab** je nedílnou součástí optické kontroly II generace dodávaných firmou LABORTECH. Díky tomuto software můžete zefektivnit, zpřesnit a zrychlit provádění **kontroly vzorků** pro vrubovou houževnatost u vašich testů dle norem EN, ASTM a GOST a přizpůsobit své testování prostředí tak, aby bylo snadné pro provozovatele bez ohledu na jejich dovednosti.

- Jednoduchý, induktivní a výkonný
- Intuitivní ovládání přes dotykový LCD - Touch
- Rychlá a racionální kontrola rozměrů vzorků
- Barevná identifikace jednotlivých parametrů a vzorku
- DOBRÝ a ŠPATNÝ
- Editovatelné typy vzorků a zkušebních norem
- Kalibrace a verifikace dle kalibračního vzorku
- Automatické vyhodnocení rozměru vzorku
- Ukládání naměřených dat do databáze
- Rozsáhlý kalibrační mód
- Modifikace názvů položek
- Multijazyčná verze (česky a anglicky)
- Tisk protokolu ve formátu PDF
- Nastavení seznamu uživatelů.

#### Základní sestava stroje:

- 1 Odměřovací tubus s integrovaným osvětlením
- 1 Dotykový LCD monitor s PC – HP Touch
- 1 software OPTOLab
- 1 licenční moduly dle typu normy
- 1 Referenční vzorky s kalibračním listem
- 1 Nástroj pro očištění vzorku
- 1 Příprava pro připojení k VRE
- 1 dokumentace v ČJ a EN



Technická data	Jednotky	OPTOLab 55 II
Typ stroje		vertikální
Typ osvětlení		LED
Objektiv		Telocentrický
Kontrola dle norem		EN, ASTM, GOST
Distorze	%	< 0,1%
Operační systém		Windows 10
Barevná úprava		NI (RAL 5015)
Rozměry (průměr x v)	mm	240 x 704
Hmotnost stroje	kg	32
Napájecí napětí	V	230V/50 Hz
Příkon stroje	VA	10

Technické změny vyhrazeny výrobcem

## Výrobce:

**LABORTECH s.r.o.**, Rolnická 130a, 747 05 Opava, Tel.: +420 553 731 956, +420 553 775 327  
 Mob.: +420 602 527 646, +420 731 656 723, , info@labortech.cz, www.labortech.cz, Česká republika

